

LA BULATURA : UNA TECNICA ANTICA

La bulatura consente di garantire una buona copertura e un minor compattamento del suolo, un controllo sulle infestanti, una maggiore disponibilità di nutrienti. Questa tecnica consiste nell'anticipare la semina di una foraggera poliennale (scegliendo una leguminosa adatta) su una coltura in atto (es, cereale autunno-vernino), determinando una consociazione che determina dei vantaggi agronomici e produttivi

I PARTNER DELL'ACCORDO AGROAMBIENTALE D'AREA

"MISA-ESINO"

COMUNE DI CASTELPLANIO



PSR MARCHE 2014-20 SOTTOMISURA 1.2 B
PROGETTO N. 50291 CHE PREVEDE IL
CONTRIBUTO COMUNITARIO

È TEMPO DI AGRICOLTURA

PSR 2014-20
Unione Europea / Regione Marche
PROGRAMMA DI SVILUPPO RURALE 2014-2022
FONDI EUROPEI PER LO SVILUPPO RURALE (FESR) FONDI REGIONALI (FIR) FONDI LOCALI (FLE)



L'agricoltura bio-rigenerativa

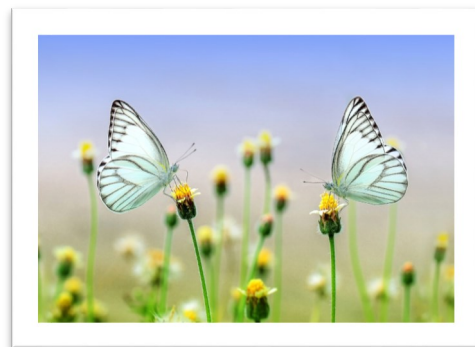


L'AGRICOLTURA BIO-RIGENERATIVA

COSA E'

Questo termine non fa riferimento a complesse ed astruse tecniche o a principi sconosciuti. In realtà ci si basa su cognizioni e pratiche note ai più.

L'agricoltura bio-rigenerativa è un insieme di tecniche, metodologie e scelte gestionali che hanno come obiettivo la produzione agricola, in special modo quella biologica, tentando di operare con il minor impatto ambientale possibile e puntando alla rigenerazione e al mantenimento della fertilità del suolo.



PSR MARCHE 2014-20 SOTTOMISURA
1.2 B PROGETTO N. 50291

ELEMENTI BASE

- ◆ Rotazioni pluriennali (si dovrebbero prediligere rotazioni almeno quinquennali inserendo in rotazione sia culture pure che colture consociate)
- ◆ Mantenimento della copertura del terreno. Ad esempio, tramite colture apposite, in inglese cover crops (colture intercalari non destinate alla raccolta che vengono inserite tra due colture da reddito)
- ◆ Lavorazioni ridotte a non più di 20 cm di profondità e senza inversione degli strati, e limitare i passaggi sui campi con i mezzi (per ridurre il disturbo per il suolo)



PSR MARCHE 2014-20 SOTTOMISURA
1.2 B PROGETTO N. 50291

BENEFICI DELLE COLTURE DI COPERTURA

- ◀ catturano elementi nutritivi che potrebbero andare persi e li rendono disponibili per la coltura da reddito impiantata successivamente (es. azoto)
- ◀ contribuiscono ad apportare carbonio al terreno con un positivo incremento della sostanza organica che ne aumenta la fertilità
- ◀ esercitano un'azione di controllo sullo sviluppo delle infestanti, entrando in competizione con esse per luce, nutrienti ed acqua.



PSR MARCHE 2014-20 SOTTOMISURA
1.2 B PROGETTO N. 50291